

# Guia

das

ESPECIALIDADES

## ACAMPAMENTO II



## FILOSOFIA PESSOAL DE COMPORTAMENTO EM ACAMPAMENTO

"Da natureza nada se tira além de fotos; não deixar nada a não ser pegadas; não matar nada, a não ser o tempo"

### ITENS QUE AFETAM A ESCOLHA DE UM BOM ACAMPAMENTO

#### VENTO

Dependendo da força do vento, ele pode quebrar barracas ou até mesmo levá-las se não estiverem bem fixadas. Sempre colocar a barraca em diagonal com o vento para evitar futuros problemas e colocar a fogueira um pouco distante das barracas também.

#### MADEIRA

Ao escolher o local verificar se existe madeira para as pionerias, fogueiras e demais atividades do mesmo feio.

#### ÁGUA

Buscar uma fonte de água potável e de fácil acesso, localizar um rio, um córrego ou uma nascente, após localizar devemos preservá-la, já que vamos utilizar para limpeza, preparar alimentos e beber.

#### VIDA SILVESTRE

Quando vamos acampar somos os intrusos! Devemos respeitar o território deles, e não interferir em nada, ou seja, não matar, expulsar, maltratar ou qualquer coisa do gênero. Importante lembrar que as ÁRVORES e PLANTAS fazem parte da vida silvestre.

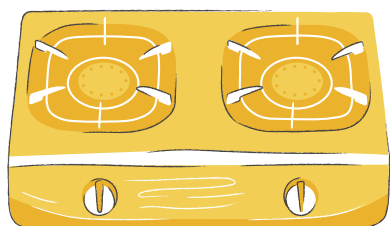
## CONDIÇÃO DO TEMPO

Dependendo da condição climática, adiar o acampamento pode ser uma boa escolha. Lembre-se nunca acampar perto de rios e represas e em cursos de chuva, sempre fazer uma canaleta para que a chuva passe em volta da barraca para não molhar.

## BOA VONTADE

Se você estiver em um acampamento, sempre ter boa vontade para montar o seu acampamento, e estiverem dispostos a ajudar o próximo, às vezes as pessoas não tem tanto conhecimento quanto você e precisará de auxílio.

## COMO ACENDER UM...

**FOGAREIRO**

Certifique-se de que o gás está bem preso no cartucho e a válvula bem firme. Em seguida, aproxime o fósforo aceso no queimador e gire o anel de entrada de ar.

Acenda um fósforo e coloque-o dentro de um dos orifícios no suporte do vidro aproximando-o da camisa e abra o registro. Você pode aumentar ou reduzir a claridade por intermédio do registro

**LAMPIÃO**



## COMO TER SEGURANÇA A USAR UM...

### MACHADO

- Deve-se inclinar sempre o machado para fazer aproximadamente um ângulo de 60°. Os golpes devem ser alternados, ora inclinados para a esquerda ora para a direita. O machado nunca deve ser usado como martelo, pois não foi para isso que foi feito.



### FACÃO



- O facão é indicado para abrir uma trilha no mato, que fechou por falta de uso. Limpar pequenos arbustos o local que você vai montar seu acampamento. Realizar trabalhos leves.

## COMO CORTAR LENHA

- Escolha um machado ou uma cunha de metal.
- Coloque um pedaço da tora em um tronco.
- Coloque os materiais de proteção.
- Examine procurando rachaduras.
- Posicione o machado ou a cunha.
- Levante o machado acima da cabeça e acerte.
- Repita o processo caso necessário.



### FOGO DO CONSELHO

O Fogo de Conselho é uma cerimônia que, diante de um fogo simbólico, todos os membros ouvem, com reverência e atenção, conselhos de líderes experientes, expondo fatos e histórias aproveitáveis com fundos espirituais.



## REGRAS DE SEGURANÇA A MONTAR UMA FOGUEIRA

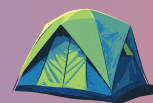
- Os gravetos formarão a isca inicial;
- Limpar bem o local aonde irá ascender;
- Não deixar coisas próximas a fogueira que poderão espalhar o fogo;
- Deixar algo próximo para apagar a fogueira em eventualidades;
- Não pular a fogueira.

## LOCAL IDEAL PARA BARRACAS

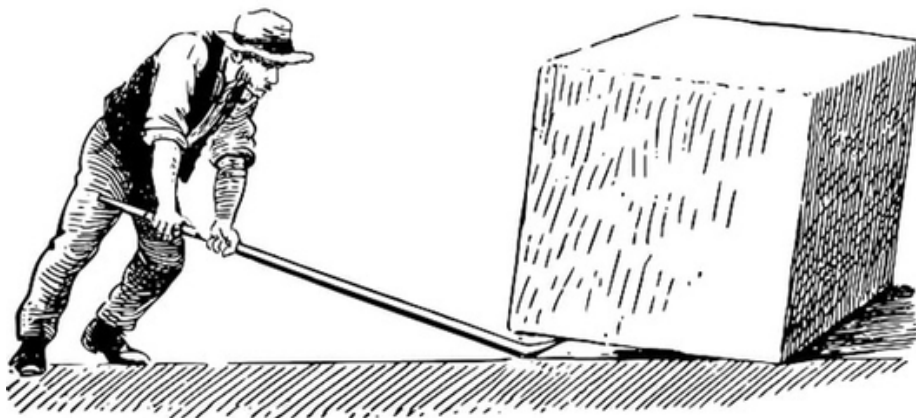
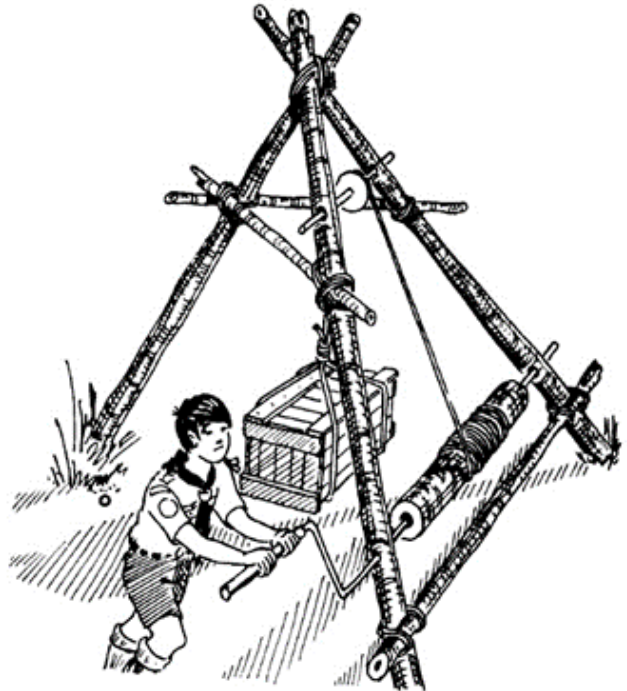
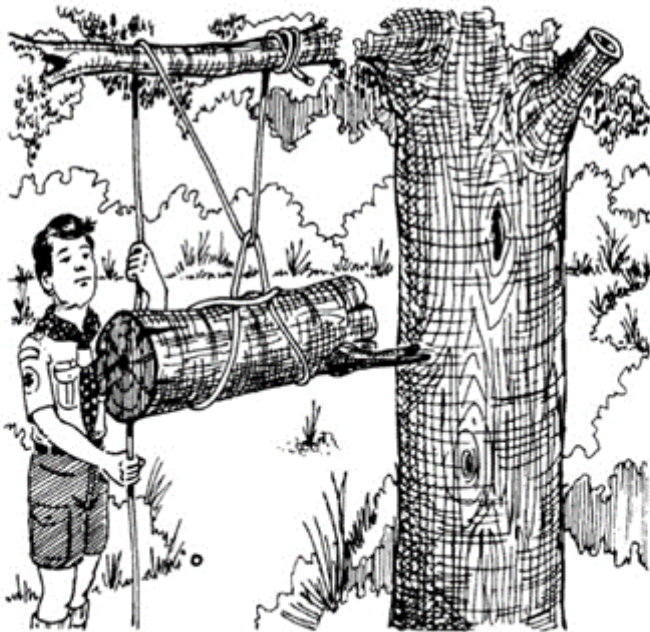
- Sempre escolher um local plano;
- Limpar o terreno tirando pequenos galhos, tocos e pedras;
- Evitar montar embaixo de árvores para não correr o risco de cair um galho e rasgar a barraca;
- Montar com a porta contra o vento;
- Não fazer fogo muito próximo a barracas;
- Sempre montar a barraca bem esticada;

### BARRACA MOLHADA?

Na hora de desmontar a barraca caso esteja molhada, a agite bem para sair o máximo de água possível, após isso use uma toalha ou pano seco e limpo para remover o restante da umidade. Durante a viagem da volta, se possível, deixe a barraca em lugar com boa ventilação e fora da embalagem.



## FORMAS DE LEVANTAR EQUIPAMENTOS PESADOS



## COMO MANTER OS ALIMENTOS FRESCOS EM ACAMPAMENTOS

Coloque os alimentos em um saco e cubra com folhas ou enterre o saco na sombra de uma árvore.

X

Coloque os alimentos junto com uma pedra em um saco e afunde em um lago/rio, amarrando em uma árvore próxima para não perder os alimentos

## COMO PROTEGER A NATUREZA E A FONTE DE ÁGUA DO ACAMPAMENTO

Cerque o local para evitar o acesso de animais e plante espécies nativas ao redor da área;



Leve a traga tudo de volta. Isso não vale apenas para lixo, mas para todos os alimentos que você não consumir.

Quando você quiser ir ao banheiro, mantenha 60 metros de distância da fonte de água, cave um buraco, cubra-o, embale o papel higiênico para descartar corretamente.